

INTERIOR



SIEMPRE CONTIGO



EXTERIOR



SILVERADO C3500

Especificaciones Técnicas

Motor

Tipo	Vortec SFI L96
Posición	Longitudinal / Delantero
Desplazamiento (cc)	6000
Cilindros / Válvulas	8 en sistema V / 16 Válvulas
Potencia (HP @ RPM)	322 @ 4400
Torque (Lb.f @ RPM)	380 @ 4200
Torque (N.m @ RPM)	515 @ 4200
Relación Compresión	9,6:1
Diámetro X Carrera (mm)	10,16 x 9,19
Alimentación	Inyección directa
Tipo de Combustible	Gasolina

Transmisión

Tipo:	MYD6L90 Automática, 6 velocidades con control electrónico y sistema de selección de cambios
-------	---

Relaciones	<ul style="list-style-type: none"> 1º: 4.03 2º: 2.36 3º: 1.53 4º: 1.15 5º: 0.85 6º: 0.67 Rev: 3.06
------------	---

Relación Final de eje	3.73
Tracción	4x2 - 4x4

Dirección / Suspensión / Frenos

Dirección:	Hidráulica
Radio de giro mínimo / pared a pared (mts)	7,15
Suspensión Delantera	Independiente con barra de torsión
Suspensión Trasera	Ballestas
Capacidad Susp. Del. (Kg)	1.996
Capacidad Susp. Tra. (Kg)	4.423
Sistema de Frenos	Delanteros y traseros de disco y sistema ABS en las cuatro ruedas

Neumáticos y Ruedas

Neumáticos (delanteros y traseros)	235 / 80R17E Versión 4x2 235 / 80R17E (todo terreno) Versión 4x4
Rines (delanteros y traseros)	17" x 6,5" Aceros

Capacidad

Pasajeros	3
Tanque de Combustible (Lts)	240
Capacidad de Carga (Kg Incluyendo plataforma)	Versión 4x2 - 3.317 Versión 4x4 - 3.182
Capacidad de Arrastre (Kg)	Versión 4x2 - 4.577 Versión 4x4 - 4.442

Dimensiones y Pesos

Largo Total (mm)	5.829
Ancho Total (mm)	2.032
Altura Total (mm)	1.854
Distancia entre Ejes (mm)	3.492
Peso Vacío (Kg)	Versión 4x2 - 2.671 Versión 4x4 - 2.806
Peso Bruto vehicular (Kg)	5.988

Sistema Electrónico

Batería	12V 700 A
Alternador	125 A

Equipamiento Interior

- Aire acondicionado con controles manuales
- Asa en pilar lado pasajero
- Asientos de vinilo tipo butaca, individuales y reclinables (solo conductor y pasajero). Con apoya cabeza lado conductor y pasajero 40/20/40
- Perchero de techo (2)
- Portavasos
- Radio AM / FM, CD, 4 parlantes
- Seguros eléctricos con control remoto
- Vidrios Manuales
- Consola central abatible para apoya brazos con compartimento y 2 portavasos
- Tapicería de piso en vinilo negro
- Lámpara de techo con retardo de apagado automático
- Toma corriente de 12 volt. (2)
- Columna de dirección graduable en altura
- Iluminación de panel de instrumentos en color azul
- Retrovisor interior
- Luz en el techo para lectura
- Tapasol conductor y pasajero deslizable con espejo de vanidad en el lado del pasajero
- Cluster con bordes cromados
- Guantera con llave y guantera auxiliar

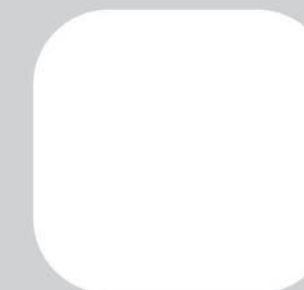
Equipamiento Exterior

- Emblemas
- Espejos retrovisores verticales de alta visibilidad abatibles manualmente y con extensión lateral, color negro
- Tipo de cabina convencional
- Parachoque delantero cromado
- Parrilla con borde cromado
- Manillas de puertas en color negro
- Lámparas exteriores en techo color ámbar
- Tubo de escape en acero inoxidable
- Tercer Stop (Sólo para versión 4x2)

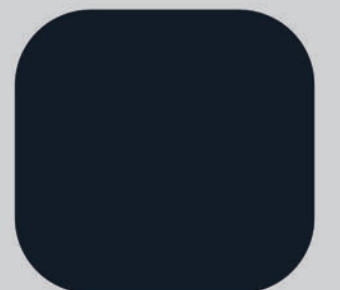
Seguridad

- Cinturón de seguridad de tres puntos conductor y pasajero
- Cinturón de seguridad central de dos puntos
- Bloqueo del volante de dirección
- Alarma luces direccionales encendidas
- Corneta Eléctrica
- Alarma de cinturones de seguridad sin abrochar
- Air Bags conductor y pasajero, con interruptor de desactivación lado pasajero
- Alarma de luces delanteras encendidas olvidadas
- Alarma de llaves olvidadas
- Protector de carter y transmisión
- Sistema de rastreo satelital Chevyflotas

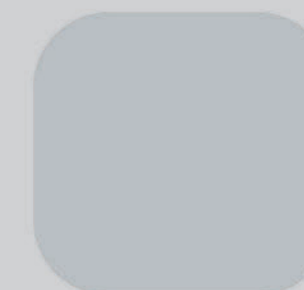
COLORES



Blanco Glaciar



Negro Perlado



Plata Celestial

SILVERADO C3500

General Motors Venezolana C.A. ha preparado esta información en la forma más completa posible. Algunos datos pueden cambiar por que General Motors se reserva el derecho de efectuar modificaciones sin previo aviso (septiembre 2010). Las características que aparecen en esta ficha técnica son ilustrativas y no constituye oferta comercial. Las características definitivas del vehículo serán las que conozca y acepte el comprador en la correspondiente orden de pedido. Las condiciones válidas son las que consten en la entrega del vehículo.